


BOOM BKM-016			BK: A1A2 KK: BB		RZM 135
DEU000354449388			d.nar.: 31.01.2012		RZE 112
PŮVOD	BOOKEM	TABOO PLANET	TABOO-ET		RZFit 129
	US 0066636657	US 006059700			
		Ramo	RAMOS		
		US 0061765027			
	Whitney	O-MAN BOGART	O-BEE MANFRED	RZG 139	
DE 03 534 54670	US 0135257546	JUSTICE-ET			
	Windspiel	TOYSTORY			
	DE 03 505 13802				

22. v Nemecku
Exteriér RZE 112

Vemeno	114				
Končatiny	95				
Telesná stavba	112				
Mliečny charakter	112				
		88	100	112	124
Rámec	110	malý			veľký
Konštitúcia	113	slabá			silná
Hĺbka tela	96	plytká			hlboká
Mliečny typ	103	slabý			výrazný
Sklon panvy	108	zdvihnutá			zrazená
Šírka panvy	122	úzka			široká
Postoj zad. končatín	113	strmý			šabl'ovitý
Postoj zozadu	81	úzky			široký
Uhol sponky	100	plochý			strmý
Skóre končatín	104	nízke			vysoké
Predné upnutie vemena	101	slabé			výrazné
Zadná výška vemena	123	nízka			vysoká
Zadná šírka vemena	111	úzne			široké
Závašný väz	122	slabý			výrazný
Hĺbka vemena	128	hlboké			plytké
Rozmiestnenie pred. strukov	105	ďaleko			blízko
Rozmiestnenie zad. strukov	110	ďaleko			blízko
Dĺžka strukov	92	krátke			dlhé

Dcéry: 479 • Stáda: 233

Mlieko RZM 135

DE 08/18	774 Dcér			spol.: 99%
+1 536 Mkg	-0,08 T%	+53 Tkg	-0,03 B%	+49 Bkg

Úžitkovosť dcér

9 201 Mkg	3,87 T%	356 Tkg	3,33 B%	307 Bkg
-----------	---------	---------	---------	---------


Fitness

Pôrody: 110	Somatika: 117
Pôrody dcér: 116	Dojiteľnosť 107
Plodnosť dcér: 111	Perzistencia :110
Plodnosť býk: +1%	Dlhovekosť: 114

Výnimočný syn Bookema, ktorý sa naďalej drží na skvelom 22. mieste v Nemecku. Niet sa čomu diviť, jeho 700dcér má úžasnú úžitkovosť nad 9 000 kg mlieka s nízkym obsahom somatických buniek a dlhou perzistenciou laktácie. Je nositeľom génu pre Kappa kasein BB čím zaručí lepšiu výťažnosť mlieka pri výrobe syra. Jeho dcéry sú výborne konštitučne stavané s výrazným mliečnym charakterom. Vynikajú širokými panvami, a exelentnými širokými veme-

nami s výborným závašným väzom, čo im zaručuje nadpriemernú dlhovekosť. Boom vyniká výbornou plodnosťou nielen ako býk samotný, ale aj jeho dcéry sú nadpriemerne plodné s veľmi ľahkými pôrodmi. Telenie Boomovho potomstva je ľahké, preto je výbornou voľbou aj na jalovice. Boom je správna voľba na vytvorenie dlhovekého, zdravého a hlavne plodného stáda. Boom je vhodný na línie plemeníc po SRE, MGL, MCK, CSN, DIN



DAVOS			BK: A2A2 KK: BB		RZM 120
DEU000356477983			d.nar.: 04.02.2013		RZE 122
PŮVOD	Daddy-ET US 007011925	OBSERVER-ET US 006591748	PLANET		RZFit 124
		Dabble US 013464458	OUTSIDE		
		FANNY FREDDIE US 0060996956	O-MAN		
	Calida US 014091397	Chassity US 006249689	SHOTTLE		
Exelentý exteriér • Dlhovekosť				RZG 130	

Exteriér RZE 122

Vemeno	111				
Končatiny	117				
Telesná stavba	122				
Mliečny charakter	110				
		88	100	112	124
Rámec	121	malý			veľký
Konštitúcia	106	slabá			silná
Hĺbka tela	109	plytká			hĺboká
Mliečny typ	109	slabý			výrazný
Sklon panvy	105	zdvihnutá			zrazená
Šírka panvy	122	úzka			široká
Postoj zad. končatín	98	strmý			šabl'ovitý
Postoj zozadu	109	úzy			široký
Uhol sponky	105	plochý			strmý
Skóre končatín	107	nízke			vysoké
Predné upnutie vemena	114	slabé			výrazné
Zadná výška vemena	122	nízka			vysoká
Zadná šírka vemena	108	úzke			široké
Závesný väz	134	slabý			výrazný
Hĺbka vemena	131	hĺboké			plytké
Rozmiestnenie pred. strukov	107	ďaleko			blízko
Rozmiestnenie zad. strukov	108	ďaleko			blízko
Dĺžka strukov	84	krátke			dlhé

Dcéry: 138 • Stáda: 92

Mlieko RZM 120

DE 08/18	200 Dcér			spoľ.: 96%
+1 256 Mkg	-0,16 T%	+33 Tkg	-0,12 B%	+29 Bkg

Úžitkovosť dcér

				1. lakt.
9 402 Mkg	3,81 T%	358 Tkg	3,33 B%	313 Bkg

Fitness

Pôrody: 102	Somatika: 113
Pôrody dcér: 107	Dojiteľnosť: 114
Plodnosť dcér: 103	Perzistencia: 104
Plodnosť býk:	Dlhovekosť: 119

Davosove dcéry vynikajú výbornou produkciou mlieka s Beta kaseinom A2 a aj Kappa kaseinom BB s nízkym obsahom somatických buniek a vyrovnanou dlhou laktáciou. Davos robí krásne exteriérové dojnice s výbornou telesnou stavbou, jednoducho sú to veľké rámcové kravy s pevnými nohami, širokými panvami čo ich predurčuje spolu so správnym sklonom panvy na ľahké pôrody.

Vemená sú pevné, široké s výnimočne silným záväzným väzom a výnimočne vysoko pevne upnuté. Davos prenáša výnimočné fitness znaky, kde vyniká hlavne výbornou dlhovekosťou. Davosove dcéry majú výbornú plodnosť a keďže Davos má ľahké pôrody svojho potomstva je vhodný aj na pripárovanie jalovic línií MGL, SRE, AML, DIN, MIS



MEDICO DIN-002

BK: ATA2 KK: AA

DEU000356562856

d.nar.: 03.05.2013

PÔVOD

MERIDIAN-ET

US 0069951907

 TOYSTORY DOMAIN
US 0137974489

TOYSTORY-ET

 Manitoba
US 0139853931

TABOO PLANET-ET

Nadja

NL 0495754307

RAMOS
DE 03 414 8535

 STARTMORE
RUDOLPH-ET

 Hfqualsia
IT 01 79 901 81447

MANFRED
JUSTICE-ET
Lahké pôrody • Vemeno • Končatiny

RZM 119
RZE 116
RZFit 117
RZG 122

Exteriér RZE 116

Vemeno	107				
Končatiny	115				
Telesná stavba	109				
Mliečny charakter	115				
		88	100	112	124
Rámec	113	malý			veľký
Konštitúcia	108	slabá			silná
Hĺbka tela	103	plytká			hĺboká
Mliečny typ	91	slabý			výrazný
Sklon panvy	106	zdvihnutá			zrazená
Šírka panvy	111	úзка			široká
Postoj zad. končatín	113	strmý			šabl'ovitý
Postoj zozadu	88	úzky			široký
Uhol sponky	120	plochý			strmý
Skóre končatín	112	nízke			vysoké
Predné upnutie vemena	113	slabé			výrazné
Zadná výška vemena	112	nízka			vysoká
Zadná šírka vemena	114	úzke			široké
Závesný väz	130	slabý			výrazný
Hĺbka vemena	132	hĺboké			plytké
Rozmiestnenie pred. strukov	98	ďaleko			blízko
Rozmiestnenie zad. strukov	108	ďaleko			blízko
Dĺžka strukov	111	krátke			dlhé

Dcéry: 278 • Stáda: 155

Mlieko RZM 119

DE	366 Dcér			spoľ.: 98%
+1 541 Mkg	-0,13 T%	+47 Tkg	-0,25 B%	+25 Bkg

Úžitkovosť dcér

1. lakt.

9 064 Mkg	3,83 T%	347 Tkg	3,31 B%	300 Bkg
-----------	---------	---------	---------	---------


Fitness

Pôrody: 117	Somatika: 104
Pôrody dcér: 112	Dojiteľnosť 104
Plodnosť dcér: 91	Dlhovekosť: 114
Plodnosť býk: +1%	

Medico je syn Meridiana, ktorého sme používali už ako genomického testanta, ktorý potvrdil svoje genomické hodnoty aj v preverení na dcérach. Už má cez 300 dcér v hodnotení a potvrdzuje svoje predchádzajúce hodnoty. Jeho prednosťou je vysoká produkcia mlieka s nízkym obsahom somatických buniek, dobrou dojiteľnosťou. Jeho dcéry sú pevné, rámcové zvieratá s pevnými končatinami a pevnými

mi sponkami. Medicove dcéry majú úžasné široké, pevne upnuté vemena s dlhými strukmi. Medicove teliatka majú veľmi ľahké pôrody. Vďaka vyváženému exteriéru, dobrým fitness znakom a výbornou dlhovekosťou je to vhodná voľba na jalovice, ako aj kravy na vyšších laktáciách nakoľko má samotný býk nadpriemerú vlastnú plodnosť. Vhodný na dojnice línií MGL, SRE, AML, MED, BKM, OBS


RZM 119
RZE 116
RZFit 117
RZG 122

VALMONT MGL-025		BK: KK:		NM\$ 822	
CZE000737104052		d.nar.: 04.25.2016		FM\$ 738	
PŮVOD	WESTENRA-DE ALTASPRING NL000949033666	MOUNTFIELD SSI DCY MORGUL-ET US003006972816		DORCY-ET	CM\$ 863
		WESTENRADE CARRERA-ET NL000931730982		GERARD-ET	gTPI 2 722
	JOSEY-LLC DOORMAN SHRINE-ET US000073016659	VAL-BISSON DOORMAN-ET CA000107281711		Bookem-ET	
	DYMENTHOLM SUNVIEW SKYE-ET CA000011425885	Sudan CRI-ET			
gSIH 137 v ČR • Vemeno					

Exteriér PTAT: 2,51

Vemeno	2,92					
Končatiny	1,82					
Telesná stavba	0,79					
Mliečny charakter	1,18					
		-2	-1	0	1	2
Rámec	1,41	malý				veľký
Konštitúcia	0,82	slabá				silná
Hĺbka tela	0,55	plytká				hlboká
Mliečny typ	0,78	slabý				výrazný
Sklon panvy	-0,39	zdvihnutá				zrazená
Šírka panvy	1,18	úzka				široká
Postoj zad. končatín	-1,35	strmý				šablfovité
Postoj zozadu	2,01	úzy				široký
Uhol sponky	1,81	plochý				strmý
Skóre končatín	1,92	nízke				vysoke
Predné upnutie vemena	3,55	slabé				výrazné
Zadná výška vemena	3,74	nízka				vysoká
Zadná šírka vemena	3,44	úzne				široké
Závesný väz	1,56	slabý				výrazný
Hĺbka vemena	3,05	hlboké				plytké
Rozmiestnenie pred. strukov	1,75	ďaleko				blízko
Rozmiestnenie zad. strukov	1,46	ďaleko				blízko
Dĺžka strukov	-1,09	krátke				dlhé
Dcery: 0						
Stáda: 0						

Mlieko gTPI 2 722

USA	0 Dcér			spol.: 79%
+527 Mlbs	+0,23 T%	+82 Tlbs	+0,08 B%	+37 Blbs
ČR	0 Dcér	gSIH 137		
+1619 Mkg	+0,18 T%	+68 Tlbs	-0,02 B%	+48 Bkg

Fitnes

Pôrody: 7,7	Somatika: 2,7
Plodnosť dcér: +2,7	Dlhovekosť: +6,3
Plodnosť býk: 116	

Valmont si aj v augustovom hodnotení udržal excelentnú hodnotu TPI 2 7 22 ako aj vysoké hodnotenie v českom SIH. Jeho prednosťou je produkcia mlieka dcér s výraznými zložkami tuku aj bielkovín a nízkym obsahom somatických buniek. Dcery s výborným exteriérom vynikajú najmä nádhernými vemenami, výborne upnutými, širokými. Valmontove dcery budú mať výbornú plodnosť a dl-

hovekosť. Samotný býk má nadpriemerné zabrezávanie. Vzhľadom na ťažšie pôrody je vhodný len na pripravovanie kráv a nie je vhodný na jalovice. Valmont je výborná voľba excelentnej genetiky, exteriéru a plodnosti, ktorá vám zabezpečí najlepšiu návratnosť investícií do vašich dojníc. Vhodný na línie MED, SRE, AML,CSN, MCK, DIN



MILTON MIS-002

BK: KK: BB

DEU000358110833

d.nar.: 24.04.2015

**VIEW-HO-
ME DAY MISSOURI-ET
US000069763386**

 MINNIGAN-HILLS DAY-
ET US000069774730
PINE-TREE 2149 ROBST
4846-ET US000069804610

SUPERSTITION-ET

ROBUST-ET

 MABELLE
DE000355750436

**SNOWFLAKE
DE000536762679**
MIRIAM
DE000354379284

SNOWMAN-ET

GERARD
Produkcia mlieka • Super plodnosť

RZM 147
RZE 125
RZFit 122
gRZG 145
Exteriér RZE 125

Vemeno	129				
Končatiny	109				
Telesná stavba	101				
Mliečny charakter	123				
		88	100	112	124
Rámec	136	malý			veľký
Konštitúcia	122	slabá			silná
Hĺbka tela	108	plytká			hlboká
Mliečny typ	97	slabý			výrazný
Sklon panvy	100	zdvihnutá			zrazená
Šírka panvy	94	úзка			široká
Postoj zad. končatín	99	strmý			šabl'ovitý
Postoj zozadu	110	úzky			široký
Uhol sponky	111	ploché			strmý
Skóre končatín	94	nízke			vysoké
Predné upnutie vemena	102	slabé			výrazné
Zadná výška vemena	121	nízka			vysoká
Zadná šírka vemena	104	úzke			široké
Závesný väz	117	slabý			výrazný
Hĺbka vemena	118	hlboké			plytké
Rozmiestnenie pred. strukov	124	ďaleko			blízko
Rozmiestnenie zad. strukov	127	ďaleko			blízko
Dĺžka strukov	109	krátke			dlhé

Dcéry: 0 • Stáda: 0

Mlieko RZM 147

DE	0 Dcér			spol.: 73%
+2 118 Mkg	-0,14 T%	+68 Tkg	-0,03 B%	+68 Bkg

Fitnes

Pôrody: 108	Somatika: 105
Pôrody dcér: 107	Dojiteľnosť 106
Plodnosť dcér: 91	Dlhovekosť: 107
Plodnosť býk: +3%	

Milton zaručuje vysokú produkciu mlieka pri nízkej hladine somatických buniek a vyrovnanej produkcii mlieka s obsahom Kappa kaseinu BB. Z exteriéru vynikajú dcéry výborne utváranými vemunami s dlhými strukmi. Milton má nadpriemernú plodnosť, ľahké pôrody, preto je vhodný aj na jalovice. Vhodný na línie MED, MGL, OBS, BW, DIN, SRE

DE 08/18

KELVIN

BK: A2A2 KK: AA

DEU000359505397

d.nar.: 04.04.2017

**WESTCOAST KERRI-
GAN US 0074414205**

 MCC KINGBOY
US 0072044077
Riza
US 0072127457

McCUTCHEN

NUMERO UNO

 Coraline
US 0143220628

**SEAGULL-BAY SIL-
VER-ET US 0072156794**
Cream Puff
US 0072865203

MOGUL

Shan ET
Produkcia mlieka • Super vemena

RZM 143
RZE 129
RZFit 132
gRZG 149
Exteriér RZE 129

Vemeno	131				
Končatiny	107				
Telesná stavba	115				
Mliečny charakter	118				
		88	100	112	124
Rámec	131	malý			veľký
Konštitúcia	116	slabá			silná
Hĺbka tela	107	plytká			hlboká
Mliečny typ	105	slabý			výrazný
Sklon panvy	101	zdvihnutá			zrazená
Šírka panvy	118	úзка			široká
Postoj zad. končatín	89	strmý			šabl'ovitý
Postoj zozadu	110	úzky			široký
Uhol sponky	99	ploché			strmý
Skóre končatín	101	nízke			vysoké
Predné upnutie vemena	106	slabé			výrazné
Zadná výška vemena	132	nízka			vysoká
Zadná šírka vemena	114	úzke			široké
Závesný väz	117	slabý			výrazný
Hĺbka vemena	120	hlboké			plytké
Rozmiestnenie pred. strukov	119	ďaleko			blízko
Rozmiestnenie zad. strukov	121	ďaleko			blízko
Dĺžka strukov	112	krátke			dlhé

Dcéry: 0 • Stáda: 0


Mlieko RZM 143

DE	0 Dcér			spol.: 71%
+2 256 Mkg	-0,13 T%	+74 Tkg	-0,14 B%	+59 Bkg

Fitnes

Pôrody: 93	Somatika: 110
Pôrody dcér: 109	Dojiteľnosť 110
Plodnosť dcér: 102	Perzistencia :106
	Dlhovekosť: 121

Kelvin- výrazný zlepšovateľ produkcie mlieka, ale aj nositeľ excelentného exteriéru. Kelvinove dcéry budú veľkého telesného rámca s pevnými končatinami, nádherne utváranými vemunami s dlhými strukmi čo zaručuje nadpriemernú dlhovekosť a tým lepšiu ekonomiku chovu. Výrazne zvyšuje produkciu mlieka s výbornou somatikou, beta caseinom A2 dobrou dojiteľnosťou.

URANUS MGL-024		BK: KK:		NM\$ 664
CZE000928831061		d.nar.: 03.12.2015		FM\$ 654
PŮVOD	MONTROSS-ET	MOUNTFIELD SSI DCY MO-		DORCY-ET
	US000071703339	GUL-ET US003006972816		BOLTON-ET
	MIDAS-TOUCH MC-	UNIQUE-STYLE BOLTON MONEY		BOOKEM-ET
	CUT TISHA-ET	US000139121711	ALTAIOTA-ET	
US000071140758	MCCUTCHEN 1174-ET	MS WELCOME IOTA TACEY-ET		
	US000069990138	US003007677788		gTPI 2 494
EXCELENTNÁ PRODUKČIA MLIKA				

Exteriér PTAT: 2,16

Vemeno	1,62					
Končatiny	1,91					
Telesná stavba	0,53					
Mliečny charakter	2,30					
		-2	-1	0	1	2
Rámec	1,14	malý				veľký
Konštitúcia	1,46	slabá				silná
Hĺbka tela	1,48	plytká				hlboká
Mliečny typ	2,22	slabý				výrazný
Sklon panvy	-0,43	zdvihnutá				zrazená
Šírka panvy	0,83	úzka				široká
Postoj zad. končatín	-1,33	strmý				šabľovitý
Postoj zozadu	2,12	účky				široký
Uhol sponky	1,97	ploché				strmý
Skóre končatín	1,91	nízke				vyšoké
Predné upnutie vemena	1,46	slabé				výrazné
Zadná výška vemena	3,22	nízka				vyšoká
Zadná šírka vemena	2,96	úzke				široké
Závašný väz	1,05	slabý				výrazný
Hĺbka vemena	0,00	hlboké				plytké
Rozmiestnenie pred. strukov	0,48	ďaleko				blízko
Rozmiestnenie zad. strukov	0,39	ďaleko				blízko
Dĺžka strukov	-0,19	krátke				dlhé
Dcéry: 0	Stáda: 0					

Mlieko gTPI 2 494


USA	0 Dcér			spol.: 79%
+2 334 Mlbs	-0,03 T%	+78 Tlbs	-0,01 B%	+67 Blbs
ČR	0 Dcér	gSIH 133		
+2 252 Mkg	-0,14 T%	+57 Tkg	-0,10 B%	+51 Bkg

Fitness

Pôrody: 6,5	Somatika: 2,99
Plodnosť dcér: +2,3	Dlhovekosť: +2,3
Plodnosť býk: 102	

Uranus je býk, ktorý zaručí veľmi vysokú produkciu svojich dcér na veľmi pevných nohách, a pevne upnutých širokých vemena. Pri ľahkých pôrodoch, výbornej plodnosti jeho dcér ako aj nadpriemerná vlastná plodnosť býka ho predurčuje na použitie vo Vašich stádach.

USA 08/18

ZAMPANZAR		BK: KK:		NM\$ 878
CZE000048152064		d.nar.: 26.08.2017		FM\$ 849
PŮVOD	Silver Blowtorch	Seagull-Bay SILVER		DCY MOGUL
	US 003128463273	US 00072156794		ALTAOAK
	Mogul YODER	Syryczuk Oak		DCY MOGUL
	US 00072013221	US 00072013221	SUPERSIRE	
CZ 000580504961	US 00072254526	ELLIE ELSA		
	US 00071291003			gTPI 2 744
Matka TOP 1. v Európe v NM				

Exteriér PTAT: 1,69

Vemeno	1,92					
Končatiny	1,74					
Telesná stavba	0,40					
Mliečny charakter	1,04					
		-2	-1	0	1	2
Rámec	0,89	malý				veľký
Konštitúcia	0,63	slabá				silná
Hĺbka tela	0,41	plytká				hlboká
Mliečny typ	0,81	slabý				výrazný
Sklon panvy	0,93	zdvihnutá				zrazená
Šírka panvy	0,50	úzka				široká
Postoj zad. končatín	-1,14	strmý				šabľovitý
Postoj zozadu	2,10	účky				široký
Uhol sponky	1,60	ploché				strmý
Skóre končatín	1,67	nízke				vyšoké
Predné upnutie vemena	2,11	slabé				výrazné
Zadná výška vemena	3,06	nízka				vyšoká
Zadná šírka vemena	2,82	úzke				široké
Závašný väz	0,15	slabý				výrazný
Hĺbka vemena	1,45	hlboké				plytké
Rozmiestnenie pred. strukov	0,37	ďaleko				blízko
Rozmiestnenie zad. strukov	-0,03	ďaleko				blízko
Dĺžka strukov	-0,58	krátke				dlhé
Dcéry: 0	Stáda: 0					

Mlieko gTPI 2 744

USA	0 Dcér			spol.: 76%
+1 877 Mlbs	+0,07 T%	+89 Tlbs	+0,02 B%	+62 Blbs

Fitness

Pôrody: 7,9 %	Somatika: 2,70
Plodnosť dcér: +1,6	Dlhovekosť: +5,9

Zampanzarova matka je najlepšou kravou v NM\$ v Európe, čo ho predurčilo dosiahnuť hodnotu TPI 2744!! Jeho dcéry budú mať výbornú produkciu mlieka s výbornými zložkami, nízkym obsahom somatických buniek. Exteriér dcér je výnimočný výbornými končatinami, krásne utvárané vemena s výborne upnutým vemena, čo sa prejaví aj na nadpriemernej dlhovekosti. Jeho dcéry budú mať nadpriemernú plodnosť, ale pre ťažšie pôrody je vhodný len na kravy.

ZANZIBAR

BK: KK:

NM\$ 705
FM\$ 664
CM\$ 727
gTPI 2 572


PŮVOD	CZE000016427064		d.nar.: 15.02.2017
	Wilder HAMSTER DE 000538555316	COMESTAR LINEMAN CA000107870104	DCY MOGUL
		HIRA DE000537836680	SALOON
	Agras Supershot Diana CZ000619190961	COGENT SUPERSHOT NL000755898903	SUPERSIRE
UNO DANCE US00071619098		NUMERO UNO	

Excelentné vemena
Exteriér PTAT: 1,91

Vemeno	3,07						
Končatiny	1,06						
Telesná stavba	0,73						
Mliečny charakter	0,26						
		-2	-1	0	1	2	3
Rámec	0,77	malý					veľký
Konštitúcia	0,52	slabá					silná
Hĺbka tela	-0,06	plytká					hlboká
Mliečny typ	-0,15	slabý					výrazný
Sklon panvy	-0,74	zdvihnutá					zrazená
Šírka panvy	0,65	úзка					široká
Postoj zad. končatín	-1,00	strmý					šabľovitý
Postoj zozadu	1,00	úžky					široký
Uhol sponky	1,83	ploché					strmý
Skóre končatín	1,05	nízke					vysoké
Predné upnutie vemena	4,17	slabé					výrazné
Zadná výška vemena	3,21	nízka					vysoká
Zadná šírka vemena	2,95	úžke					široké
Závesný väz	0,58	slabý					výrazný
Hĺbka vemena	3,86	hlboké					plytké
Rozmiestnenie pred. strukov	1,32	ďaleko					blízko
Rozmiestnenie zad. strukov	0,35	ďaleko					blízko
Dĺžka strukov	-0,53	krátke					dlhé

Dcéry: 0 Stáda: 0

Mlieko gTPI 2 572

USA	0 Dcér			spol.: 76%
+1 016 Mlbs	+0,04 T%	+50 Tlbs	+0,03 B%	+39 Blbs

Fitnes

Pôrody: 6,1	Somatika: 2,64
Plodnosť dcér: +2,8	Dlhovekosť: +6,3

Zanzibar - excelentný zlepšovateľ utvárania vemena. Jeho dcéry budú mať výnimočne upnuté, široké a optimálne hlboké vemena. Spolu s vysokou produkciou mlieka nad 1 000 lbs ako aj s výbornými zložkami, výbornou somatikou je výbornou voľbou pre Vaše stáda. Jeho dcéry budú nadpriemerne plodné a dlhoveké. Je vhodný aj na jalovice.

ZILLION

BK: KK:

NM\$ 807
FM\$ 721
CM\$ 849
gTPI 2 710


PŮVOD	CZ00016632064		d.nar.: 17.08.2017
	ENDCO SUPERHERO US003129037603	COGENT SUPERSHOT NL000755898903	SUPERSIRE
		DE-SU UNO US00071814566	NUMERO UNO
	AGRAS SILVER Credo CZ000619311961	Seagull-Bay SILVER US 00072156794	DCY MOGUL
CREDENTIAL US 00072389227		MAN-O-SHAN	

Výborné zložky • Dlhovekosť
Exteriér PTAT: 2,6

Vemeno	2,60						
Končatiny	1,24						
Telesná stavba	1,20						
Mliečny charakter	1,77						
		-2	-1	0	1	2	3
Rámec	2,43	malý					veľký
Konštitúcia	1,32	slabá					silná
Hĺbka tela	1,10	plytká					hlboká
Mliečny typ	1,18	slabý					výrazný
Sklon panvy	0,82	zdvihnutá					zrazená
Šírka panvy	0,95	úзка					široká
Postoj zad. končatín	-0,01	strmý					šabľovitý
Postoj zozadu	1,05	úžky					široký
Uhol sponky	1,88	ploché					strmý
Skóre končatín	1,74	nízke					vysoké
Predné upnutie vemena	3,35	slabé					výrazné
Zadná výška vemena	3,51	nízka					vysoká
Zadná šírka vemena	3,23	úžke					široké
Závesný väz	1,41	slabý					výrazný
Hĺbka vemena	3,13	hlboké					plytké
Rozmiestnenie pred. strukov	1,07	ďaleko					blízko
Rozmiestnenie zad. strukov	0,83	ďaleko					blízko
Dĺžka strukov	-0,54	krátke					dlhé

Dcéry: 0 Stáda: 0


Mlieko gTPI 2 710

USA	0 Dcér			spol.: 76%
+714 Mlbs	+0,22 T%	+88Tlbs	+0,08 B%	+43 Blbs

Fitnes

Pôrody: 8,7 %	Somatika: 2,67
Plodnosť dcér: +1,4	Dlhovekosť: + 5,7

Zillion vnuk Superschota, ďalší výrazný zlepšovateľ exteriéru a hlavne vemena. Upnutie vemena, šírka, hĺbka nad 3!! pri TPI 2 710 je úplne výnimočné. V produkcii mlieka jeho dcéry budú vynikať výraznými zložkami mlieka, hlavne tuku a veľmi dobrou somatikou. Zillionove dcéry budú mať výbornú plodnosť a dlhovekosť 5,7. Vzhľadom na ťažie pôrody nie je vhodný na jalovice, len na kravy

ZING			BK: KK:		NM\$ 766
PŮVOD	CZ00016652064		d.nar.: 16.04.2015		FM\$ 735
	ENDCO APPRENTICE US003129037908	MCC KINGBOY - ET US00072044077	MCCUTCHEEN		CM\$ 783
	AGRAS SUPER- SHOT SHANIA RC CZ000619336961	SUPERSIRE AROMA CA000108535196	SUPERSIRE		gTPI 2 657
		COGENT SUPERSHOT NL000755898903	SUPERSIRE		
	OAK SNOOPY US00072389140	ALTAOAK			
Krásny exteriér • Zložky mlieka					

Exteriér PTAT: 2,37

Vemeno	1,97						
Končatiny	1,05						
Telesná stavba	1,29						
Mliečny charakter	1,77						
		-2	-1	0	1	2	3
Rámec	2,38	malý					veľký
Konštitúcia	1,35	slabá					silná
Hĺbka tela	1,06	plytká					hlboká
Mliečny typ	1,27	slabý					výrazný
Sklon panvy	0,56	zdvihnutá					zrazená
Šírka panvy	1,66	úzka					široká
Postoj zad. končatín	0,02	strmý					šabľovitý
Postoj zozadu	0,99	úzký					široký
Uhol sponky	1,67	plochý					strmý
Skóre končatín	1,52	nízke					vyšoké
Predné upnutie vemena	2,73	slabé					výrazné
Zadná výška vemena	2,91	nízka					vyšoká
Zadná šírka vemena	2,68	úzke					široké
Závesný väz	1,30	slabý					výrazný
Hĺbka vemena	2,38	hlboké					plytké
Rozmiestnenie pred. strukov	0,64	ďaleko					blízko
Rozmiestnenie zad. strukov	0,48	ďaleko					blízko
Dĺžka strukov	0,77	krátke					dlhé
Dcéry: 0							Stáda: 0

Mlieko gTPI 2 572


USA	0 Dcér			spol.: 76%
+1 016 Mlbs	+0,04 T%	+50 Tlbs	+0,03 B%	+39 Blbs

Fitnes

Pôrody: 6,4	Somatika: 2,60
Plodnosť dcér: +2,6	Dlhovekosť: +4,9

Zing, výborný zlepšovateľ exteriéru, produkcie ako aj zložiek mlieka. Dcéry budú veľkého telesného rámca s pevnými končatinami. Vemena pevne upnuté, s výborným závesným väzom, široké s dlhými strukmi. Dcéry budú mať vysokú produkciu s dobrými zložkami pri produkcii mlieka s nízkym obsahom somatických buniek. Vzhľadom na veľmi ľahké pôrody, nadpriemerná plodnosť dcér a dlhovekosť ho predurčujú na plošné použitie v stádach.

USA 08/18

TWISTER MED-069			BK: KK:		NM\$ 476
PŮVOD	CZ000884719061		d.nar.: 12.11.2014		FM\$ 463
	COYNE-FARMS JA-CEY CRI-ET US000070541519	REGANCREST ALTAIO- TA-ET US000061898306	MANFRED JUSTICE		CM\$ 485
	R-E-W GOLD CHIP DELIGHT-ET US000071588852	COYNE-FARMS MASS JILL-ET US000068677629	BOSSIDE MASSEY		gTPI 2 325
		MR CHASSITY GOLD CHIP-ET US000140145553	GOLDWYN		
	REGANCREST-BH SUPER DELISH US000066625310	SUPERSTITION			
Ľahké pôrody • Produkcia mlieka					

Exteriér PTAT: 1,43

Vemeno	1,37						
Končatiny	1,37						
Telesná stavba	1,06						
Mliečny charakter	0,55						
		-2	-1	0	1	2	3
Rámec	1,53	malý					veľký
Konštitúcia	0,85	slabá					silná
Hĺbka tela	0,35	plytká					hlboká
Mliečny typ	0,03	slabý					výrazný
Sklon panvy	-0,33	zdvihnutá					zrazená
Šírka panvy	0,50	úzka					široká
Postoj zad. končatín	-0,53	strmý					šabľovitý
Postoj zozadu	1,53	úzký					široký
Uhol sponky	2,05	plochý					strmý
Skóre končatín	1,47	nízke					vyšoké
Predné upnutie vemena	1,62	slabé					výrazné
Zadná výška vemena	1,98	nízka					vyšoká
Zadná šírka vemena	1,82	úzke					široké
Závesný väz	0,95	slabý					výrazný
Hĺbka vemena	1,66	hlboké					plytké
Rozmiestnenie pred. strukov	0,52	ďaleko					blízko
Rozmiestnenie zad. strukov	0,57	ďaleko					blízko
Dĺžka strukov	-0,08	krátke					dlhé
Dcéry: 0							Stáda: 0

Mlieko gTPI 2 325

USA	0 Dcér			spol.: 76%
+1 373 Mlbs	-0,07 T%	+32Tlbs	+0,00 B%	+41 Blbs

Fitnes

Pôrody: 6,9 %	Somatika: 2,57
Plodnosť dcér: +1,4	Dlhovekosť: + 4

Twister býk s výbornou vlastnou plodnosťou. Ideálna voľba na prebiehavé kravy. Má ľahké pôrody, dobrú somatiku ako aj dlhoveké dcéry. Z exteriéru vyniká hlavne správne utváranými končatinami, a dobrým uhlovaním sponiek.

ALTAI

BK: A2A2 KK: AB

PŮVOD	DEU000357747033	d.nar.: 16.04.2015	
	ZAHBULLS ALTA1STC-LASS US 0071441918	NUMERO UNO ET IT 01 79 909 15143 Glamour US 0069551522	MAN-O-MAN DORCY
	Luisa DE 03 552 22354	GENERATIONS EPIC CA 0011104016 Gitta DE 03 516 21096	SUPER SNOWMAN

Výborné vemená • Dlhovekosť

RZM 116
RZE 135
RZFit 126
gRZG 129
Exteriér RZE 135

Vemeno	140				
Končatiny	112				
Telesná stavba	111				
Mliečny charakter	114				
		88	100	112	124
Rámec	124	malý			veľký
Konštitúcia	111	slabá			silná
Hĺbka tela	110	plytká			hlboká
Mliečny typ	105	slabý			výrazný
Sklon panvy	97	zdvihnutá			zrazená
Šírka panvy	101	úзка			široká
Postoj zad. končatín	93	strmý			šabľovitý
Postoj zozadu	19	úzky			široký
Uhol sponky	91	ploché			strmý
Skóre končatín	109	nízke			vysoké
Predné upnutie vemená	111	slabé			výrazné
Zadná výška vemená	128	nízka			vysoká
Zadná šírka vemená	113	úzke			široké
Závesný väz	110	slabý			výrazný
Hĺbka vemená	107	hlboké			plytké
Rozmiestnenie pred. strukov	131	ďaleko			blízko
Rozmiestnenie zad. strukov	131	ďaleko			blízko
Dĺžka strukov	112	krátke			dlhé

Dcéry: 0 • Stáda: 0

Mlieko RZM 116

DE	0 Dcér			spol.: 73%
+663 Mkg	+0,12 T%	+37 Tkg	-0,02 B%	+19 Bkg

Fitness

Pôrody: 110	Somatika: 104
Pôrody dcér: 103	Dojiteľnosť: 114
Plodnosť dcér: 101	Perzistencia: 121
Plodnosť býk: +2%	Dlhovekosť: 121

Altai je býk s nadpriemernou plodnosťou, dobrou produkciou mlieka a dobrými zložkami, výbornou somatikou a dlhou perzistenciou laktácie. Dcéry budú veľkého telesného rámca s perfektné utváranými vemenami s dlhými strukmi, pevné končatiny, čo sa odzrkadľuje na nadpriemernej dlhovekosti. Lhké pôrody, a výborná plodnosť ho predurčuje na pripravovanie jalovic.

DE 08/18

CICERO

BK: A2A2 KK: AB

PŮVOD	DEU000358665633	d.nar.: 18.12.2015	
	Cinema DK 03372306258	VEKIS CHEVROLET-ET NL765206109 Heaven DK 03372305313	FREDDIE SNOWMAN
	Dalista DE 03 562 30066	DE-SU 11236 BALISTO-ET Dream Rock DE 03 552 03350	BOOKEM SHAMROCK

Produkcja mlieka • Super plodnosť

RZM 156
RZE 105
RZFit 116
gRZG 149
Exteriér RZE 105

Vemeno	105				
Končatiny	104				
Telesná stavba	98				
Mliečny charakter	105				
		88	100	112	124
Rámec	96	malý			veľký
Konštitúcia	109	slabá			silná
Hĺbka tela	96	plytká			hlboká
Mliečny typ	95	slabý			výrazný
Sklon panvy	91	zdvihnutá			zrazená
Šírka panvy	113	úзка			široká
Postoj zad. končatín	106	strmý			šabľovitý
Postoj zozadu	97	úzky			široký
Uhol sponky	98	ploché			strmý
Skóre končatín	109	nízke			vysoké
Predné upnutie vemená	104	slabé			výrazné
Zadná výška vemená	110	nízka			vysoká
Zadná šírka vemená	84	úzke			široké
Závesný väz	107	slabý			výrazný
Hĺbka vemená	84	hlboké			plytké
Rozmiestnenie pred. strukov	111	ďaleko			blízko
Rozmiestnenie zad. strukov	100	ďaleko			blízko
Dĺžka strukov	89	krátke			dlhé

Dcéry: 0 • Stáda: 0

Mlieko RZM 156

DE	0 Dcér			spol.: 72%
+2 774 Mkg	-0,19T%	+87 Tkg	-0,11 B%	+80 Bkg

Fitness

Pôrody: 108	Somatika: 104
Pôrody dcér: 102	Dojiteľnosť: 110
Plodnosť dcér: 92	Perzistencia: 106
Plodnosť býk: +2%	Dlhovekosť: 112

Cicero je excelentný býk ktorý sa dlho umiestňuje na špičke genomických býkov v Nemecku. Cicero je nositeľ génov pre nadpriemernú produkciu mlieka s Beta kaseinom A2, pri výbornej vlastnej plodnosti. Dcéry Cicerabudú mať ľahké pôrody, výbornú somatiku, a hlavne dlhovekosť. Cicero je záruka vysokoprodukčných, dlhovekých dcér.

FELIX		BK: A2A2 KK: BB
DEU000360208954		d.nar.: 28.04.2017
PŮVOD	Federal-ET	ALTA1STCLASS
	US 3128769264	US 0071441918
		Numero UNO
		MOONRAY
	Harlo 2938	BACON-HILL MON-TROSS US 0071703339
	US 007436867	Harlow2629
		DCY MOGUL
		SHOTGLASS-ET
Výborné zložky • Super plodnosť dcér		


RZM 142
RZE 124
RZFit 147
gRZG 155
Exteriér RZE 124

Vemeno	129				
Končatiny	112				
Telesná stavba	103				
Mliečny charakter	100				
		88	100	112	124
Rámec	101	malý			veľký
Konštitúcia	100	slabá			silná
Hĺbka tela	101	plytká			hlboká
Mliečny typ	112	slabý			výrazný
Sklon panvy	90	zdvihnutá			zrazená
Šírka panvy	98	úzka			široká
Postoj zad. končatín	90	strmý			šabľovitý
Postoj zozadu	108	úžky			široký
Uhol sponky	103	ploché			strmý
Skóre končatín	106	nízke			vyšoké
Predné upnutie vemena	110	slabé			výrazné
Zadná výška vemena	126	nízka			vyšoká
Zadná šírka vemena	107	úžke			široké
Závesný väz	115	slabý			výrazný
Hĺbka vemena	116	hlboké			plytké
Rozmiestnenie pred. strukov	125	ďaleko			blízko
Rozmiestnenie zad. strukov	116	ďaleko			blízko
Dĺžka strukov	105	krátke			dlhé
Dcéry: 0 • Stáda: 0					

Mlieko RZM 142

DE	0 Dcér			spol.: 71%
+1 239 Mkg	+0,25T%	+76 Tkg	+0,13 B%	+56 Bkg

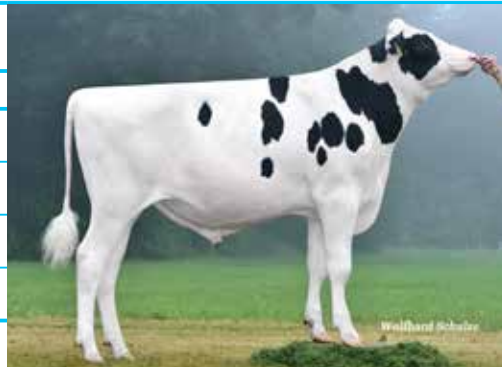
Fitness

Pôrody: 114	Somatika: 114
Pôrody dcér: 119	Dojiteľnosť 104
Plodnosť dcér: 125	Perzistencia :116
Plodnosť býk:	Dlhovekosť: 122

Felix vnuk Numero Una a Mogula je exelentným zlepšovateľom zložiek pri nádhernej produkcii mlieka, s kaseinmi BB aj A2. Dcéry sú stredného rámca s výbornými vemenami a pevnými končatinami. Výborná plodnosť dcér, nadpriemerná dlhovekosť kombinovaná s ľahkými pôrodnami sú zárukou najlepšie investovanými peniazmi do genetiky.

DE 08/18

MIRROR P		BK: A1A2 KK: BB
DEU000360385560		d.nar.: 27.07.2017
PŮVOD	MISSION P RDC	VIEW-HOME DAY
	DE 07 702 48602	MISSOURI US 0069763386
		DAY
		ASTERIX
	Celina	SEAGULL-BAY SIL-VER-ET US 0072156794
	DE 03 581 74527	Cora DE 03 571 33932
		SHOTGLASS-ET
Výborné zložky • Dlhovekosť		


RZM 138
RZE 127
RZFit 142
gRZG 152
Exteriér RZE 127

Vemeno	133				
Končatiny	115				
Telesná stavba	103				
Mliečny charakter	103				
		88	100	112	124
Rámec	131	malý			veľký
Konštitúcia	103	slabá			silná
Hĺbka tela	101	plytká			hlboká
Mliečny typ	109	slabý			výrazný
Sklon panvy	101	zdvihnutá			zrazená
Šírka panvy	100	úzka			široká
Postoj zad. končatín	90	strmý			šabľovitý
Postoj zozadu	120	úžky			široký
Uhol sponky	100	ploché			strmý
Skóre končatín	105	nízke			vyšoké
Predné upnutie vemena	110	slabé			výrazné
Zadná výška vemena	115	nízka			vyšoká
Zadná šírka vemena	111	úžke			široké
Závesný väz	125	slabý			výrazný
Hĺbka vemena	118	hlboké			plytké
Rozmiestnenie pred. strukov	131	ďaleko			blízko
Rozmiestnenie zad. strukov	139	ďaleko			blízko
Dĺžka strukov	97	krátke			dlhé
Dcéry: 0 • Stáda: 0					

Mlieko RZM 138

DE	0 Dcér			spol.: 71%
+1 152 Mkg	+0,28 T%	+75 Tkg	+0,10 B%	+49 Bkg

Fitness

Pôrody: 101	Somatika: 123
Pôrody dcér: 112	Dojiteľnosť 102
Plodnosť dcér: 114	Perzistencia :104
	Dlhovekosť: 121

Mirror, bezrohý býk s dcérami ktoré sú jednoducho exelentné!! Výborné zložky, somatika, dlhovekosť, plodnosť dcér všetko je nadpriemerné. Z exteriéru dcéry vynikajú exelentným závesným väzom, širokými vemenami a veľkým telesným rámcom. Vhodná kombinácie na dcéry po MED, SRE, MCK,OBS, BKM.

NOBEL - RED

BK: A2A2 KK: AB

PŮVOD	NL000723403845	d.nar.: 16.05.2017
	American Nova Star NL 0633327998	DEPUTY
	Nadia NL 0840953568	PASSE
		SUPERSIRE
	DELEGATE VAN DE PEUL NL 066310310	STELLANDO
	Warsau 267 NL 0930025313	
	WHATSAPP NL 0949247382	
	Nadja NL 0751682047	


RZM 132
RZE 125
RZFit 146
gRZG 151
10. V NEMECKU • Dlhovekosť

Exteriér	RZE 125	88 100 112 124			
Vemeno	124	[Bar chart showing score 124]			
Končatiny	120	[Bar chart showing score 120]			
Telesná stavba	107	[Bar chart showing score 107]			
Mliečny charakter	97	[Bar chart showing score 97]			
Rámec	112	malý	[Bar chart showing score 112]		veľký
Konštitúcia	100	slabá	[Bar chart showing score 100]		silná
Hĺbka tela	100	plytká	[Bar chart showing score 100]		hlboká
Mliečny typ	106	slabý	[Bar chart showing score 106]		výrazný
Sklon panvy	110	zdvihnutá	[Bar chart showing score 110]		zrazená
Šírka panvy	94	úzka	[Bar chart showing score 94]		široká
Postoj zad. končatín	90	strmý	[Bar chart showing score 90]		šabl'ovitý
Postoj zozadu	108	úzky	[Bar chart showing score 108]		široký
Uhol sponky	101	plochý	[Bar chart showing score 101]		strmý
Skóre končatín	117	nízke	[Bar chart showing score 117]		vysoké
Predné upnutie vemena	116	slabé	[Bar chart showing score 116]		výrazné
Zadná výška vemena	116	nízka	[Bar chart showing score 116]		vysoká
Zadná šírka vemena	111	úzke	[Bar chart showing score 111]		široké
Závesný väz	118	slabý	[Bar chart showing score 118]		výrazný
Hĺbka vemena	112	hlboké	[Bar chart showing score 112]		plytké
Rozmiestnenie pred. strukov	116	ďaleko	[Bar chart showing score 116]		blízko
Rozmiestnenie zad. strukov	117	ďaleko	[Bar chart showing score 117]		blízko
Dĺžka strukov	111	krátke	[Bar chart showing score 111]		dlhé
Dcéry: 0 • Stáda: 0					

Mlieko RZM 132

DE 08/18	0 Dcér	spol.: 71%		
+1 200 Mkg	-0,17 T%	+34 Tkg	+0,08 B%	+48 Bkg

Fitness

Pôrody: 109	Somatika: 125
Pôrody dcér: 111	Dojiteľnosť 94
Plodnosť dcér: 115	Dlhovekosť: 133
Plodnosť býk:	

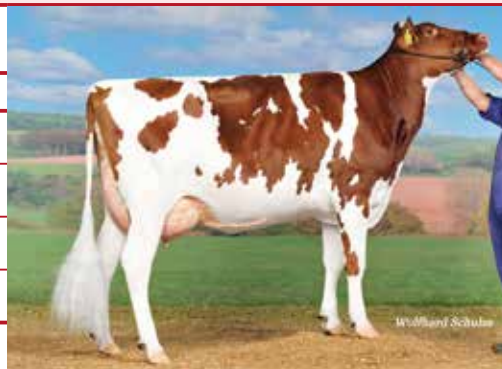
Nobel super býk ktorý po augustovom hodnotení je na desiatom mieste v Nemeckom rebríčku genomických býkov. Jeho dcéry budú pevnej telesnej stavby s výbornými vemenami a pevnými končatinami. V produkcii mlieka vyniká množstvom a produkciou bielkovín a aj Beta kaseinu A2 s nízkym obsahom somatických buniek.

DE 08/18

PEARL - RED BW-061

BK: A1A2 KK:

PŮVOD	DEU000355059457	d.nar.: 19.08.2017
	MAC PEMBROKE US 0064541655	BW MARSHALL
	Ronja DE 03 508 93921	MANFRED JUSTICE
		STADEL RED
	MAC US 006054016	JORDAN-RED
	Pandora US 0062030834	
	POOS STADEL CLAS-SIC NL 0248268086	
	Rosalie DE 03 494 77527	


RZM 112
RZE 112
RZFit 123
RZG 125
28. v nemecku • Super vemená

Exteriér	RZE 112	88 100 112 124			
Vemeno	114	[Bar chart showing score 114]			
Končatiny	114	[Bar chart showing score 114]			
Telesná stavba	92	[Bar chart showing score 92]			
Mliečny charakter	97	[Bar chart showing score 97]			
Rámec	93	malý	[Bar chart showing score 93]		veľký
Konštitúcia	99	slabá	[Bar chart showing score 99]		silná
Hĺbka tela	97	plytká	[Bar chart showing score 97]		hlboká
Mliečny typ	97	slabý	[Bar chart showing score 97]		výrazný
Sklon panvy	86	zdvihnutá	[Bar chart showing score 86]		zrazená
Šírka panvy	99	úzka	[Bar chart showing score 99]		široká
Postoj zad. končatín	93	strmý	[Bar chart showing score 93]		šabl'ovitý
Postoj zozadu	107	úzky	[Bar chart showing score 107]		široký
Uhol sponky	112	plochý	[Bar chart showing score 112]		strmý
Skóre končatín	102	nízke	[Bar chart showing score 102]		vysoké
Predné upnutie vemena	108	slabé	[Bar chart showing score 108]		výrazné
Zadná výška vemena	111	nízka	[Bar chart showing score 111]		vysoká
Zadná šírka vemena	116	úzke	[Bar chart showing score 116]		široké
Závesný väz	104	slabý	[Bar chart showing score 104]		výrazný
Hĺbka vemena	112	hlboké	[Bar chart showing score 112]		plytké
Rozmiestnenie pred. strukov	106	ďaleko	[Bar chart showing score 106]		blízko
Rozmiestnenie zad. strukov	108	ďaleko	[Bar chart showing score 108]		blízko
Dĺžka strukov	103	krátke	[Bar chart showing score 103]		dlhé
Dcéry: 51 • Stáda: 46					

Mlieko RZM 112

DE 08/18	115 Dcér	spol.: 93%		
+937 Mkg	-0,19 T%	+22 Tkg	-0,16 B%	+17 Bkg

Úžitkovosť dcér

				1. lakt.
8 492 Mkg	3,93 T%	333 Tkg	3,27 B%	278 Bkg

Fitness

Pôrody: 118	Somatika: 108
Pôrody dcér: 101	Dojiteľnosť 88
Plodnosť dcér: 109	Dlhovekosť: 124

Perl RED je preverený býk, ktorý sa po augustovom hodnotení nachádza na peknom 28. mieste v rámci preverených býkov v Nemecku. Jeho dcéry vynikajú dobrými pevnými končatinami, pevnými sponkami a excelentnými vemenami.

ZIGZAG - RED			BK: KK:		NM\$ 688
PŮVOD	CZ000771556052		d.nar.: 19.08.2017		FM\$ 646
	ENDCO APPRENTICE- ET US003129037908	KINGBOY US00072044077	MCCUTCHEEN		CM\$ 710
		SUPERSIRE AROMA CA000108535196	SUPERSIRE		gTPI 2 508
	CZ000332276952	SUPERSHOT NL000755898903	SUPERSIRE		
	FERNAND SCOOP US000072389120	FERNAND			
L'ahké pôrody • Dlhovekosť					

Exteriér	PTAT: 1,54				
Vemeno	1,86				
Končatiny	0,31				
Telesná stavba	-0,22				
Mliečny charakter	0,97				
		-2	-1	0	1 2 3
Rámec	0,89	malý			veľký
Konštitúcia	0,03	slabá			silná
Hĺbka tela	-0,06	plytká			hlboká
Mliečny typ	1,24	slabý			výrazný
Sklon panvy	1,18	zdvihnutá			zrazená
Šírka panvy	0,84	úzka			široká
Postoj zad. končatín	0,78	strmý			šabľovitý
Postoj zozadu	0,04	úzky			široký
Uhol sponky	0,22	plochý			strmý
Skóre končatín	0,60	nízke			vysoke
Predné upnutie vemena	1,54	slabé			výrazné
Zadná výška vemena	2,81	nízka			vysoká
Zadná šírka vemena	2,59	úzke			široké
Závesný väz	1,57	slabý			výrazný
Hĺbka vemena	1,23	hlboké			plytké
Rozmiestnenie pred. strukov	0,91	ďaleko			blízko
Rozmiestnenie zad. strukov	1,07	ďaleko			blízko
Dĺžka strukov	-0,52	krátke			dlhé
Dcéry: 0 • Stáda: 0					

Mlieko gTPI 2 508


USA	0 Dcér			spol.: 76%
+1 447 Mlbs	-0,01 T%	+52 Tlbs	+0,03 B%	+53 Blbs

Fitness

Pôrody: 6,8%	Somatika: 2,72
Plodnosť dcér: +2,5	Dlhovekosť: +5,5

Zig Zag je býk ktorý spája výbornú čiernu genetiku od Bokema cez Superschota do červenej variety plemena holstein. Zig Zag je komplexný býk, ktorého dcéry budú vynikať hlavne dobre utváranými vemenami, širokými panvami so správnym sklonom. V produkcii vyniká množstvom mlieka s výbornou produkciou bielkovín a nízkou somatikou. Jeho dcéry budú dlhoveké a jeho ľahké pôrody ho predurčujú aj na použite na jalovice. Jeho pôvod je neprí-
buzný na väčšinu červených plemieníc.

DE 08/18

AKIRO - RED BKM-017			BK: A1A2 KK: AB		RZM 127
PŮVOD	DE000359093410		d.nar.: 09.09.2016		RZE 127
	AKYOL RED CA 0108567239	BREKEM CA 0107559777	BOOKEM-ET		RZFit 132
		Aikamy CA 0107868114	ALCHEMY-ET		gRZG 141
	Liora DE 06 665 26020	KANU P RED DE 05 371 1612	COLT P-RED		
	Lexi US 0071505077	LITHIUM-ET US 3004672704			
48. V NEMECKU • Výborné vemená					

Exteriér	RZE 127				
Vemeno	129				
Končatiny	110				
Telesná stavba	114				
Mliečny charakter	105				
		88	100	112	124
Rámec	113	malý			veľký
Konštitúcia	103	slabá			silná
Hĺbka tela	101	plytká			hlboká
Mliečny typ	109	slabý			výrazný
Sklon panvy	109	zdvihnutá			zrazená
Šírka panvy	116	úzka			široká
Postoj zad. končatín	98	strmý			šabľovitý
Postoj zozadu	104	úzky			široký
Uhol sponky	105	plochý			strmý
Skóre končatín	99	nízke			vysoke
Predné upnutie vemena	108	slabé			výrazné
Zadná výška vemena	112	nízka			vysoká
Zadná šírka vemena	120	úzke			široké
Závesný väz	114	slabý			výrazný
Hĺbka vemena	117	hlboké			plytké
Rozmiestnenie pred. strukov	123	ďaleko			blízko
Rozmiestnenie zad. strukov	119	ďaleko			blízko
Dĺžka strukov	107	krátke			dlhé
Dcéry: 0 • Stáda: 0					

Mlieko RZM 127

DE 08/18	0 Dcér			spol.: 71%
+1 555 Mkg	-0,21 T%	+44 Tkg	-0,14 B%	+39 Bkg

Fitness

Pôrody: 108	Somatika: 109
Pôrody dcér: 103	Dojtitelnosť: 106
Plodnosť dcér: 114	Dlhovekosť: 125

Akiro – výborný býk, ktorý sa aj po augustovom hodnotení drží v prvej päťdesiatke najlepších genomických býkov Nemecka. Dcéry budú s výbornou produkciou mlieka s dobrou somatikou. Z exteriéru budú vynikať výbornými vemenami, širokými panvami, pevnými končatinami. Za povšimnutie stojí výborná plodnosť dcér, dlhovekosť a ľahké pôrody.

AIR - RED DBA-002

BK: A1A2 KK: AB

PŮVOD	NL000920744143		d.nar.: 24.06.2014
	AIKMAN CA 0106807394	SNOWMAN NL 0388965513	MANFRED JUSTICE
		Aika CA 0105054246	T-BAXTER
	Anemoon 8 NL 0883742303	Mr Savage US 0066985574	SHOTTLE-ET
	Anemoon 3 NL 053524091	DELTA NEARBY	


RZM 137
RZE 113
RZFit 114
gRZG 136
Zložky mlieka • Lhké pôrody

Exteriér	RZE 113	88 100 112 124			
Vemeno	114				
Končatiny	102				
Telesná stavba	108				
Mliečny charakter	108				
Rámec	107	malý			veľký
Konštitúcia	108	slabá			silná
Hĺbka tela	108	plytká			hlboká
Mliečny typ	101	slabý			výrazný
Sklon panvy	109	zdvihnutá			zrazená
Šírka panvy	103	úzka			široká
Postoj zad. končatín	107	strmý			šabl'ovitý
Postoj zozadu	97	úzky			široký
Uhol sponky	105	plochý			strmý
Skóre končatín	96	nízke			vysoké
Predné upnutie vemena	104	slabé			výrazné
Zadná výška vemena	121	nízka			vysoká
Zadná šírka vemena	108	úzke			široké
Závesný väz	112	slabý			výrazný
Hĺbka vemena	113	hlboké			plytké
Rozmiestnenie pred. strukov	104	ďaleko			blízko
Rozmiestnenie zad. strukov	99	ďaleko			blízko
Dĺžka strukov	104	krátke			dlhé
Dcéry: 0 • Stáda: 0					

Mlieko RZM 137

DE 08/18	0 Dcér	spol.: 73%		
+1 063 Mkg	+0,27 T%	+69 Tkg	+0,13 B%	+48 Bkg

Fitnes

Pôrody: 118	Somatika: 112
Pôrody dcér: 102	Dojtitel'nosť 84
Plodnosť dcér: 91	Dlhovekosť: 110

Air, výborný zlepšovateľ produkcie mlieka, zložiek a hlavne tuku pri nízkom obsahu somatických buniek. Dcéry budú väčšieho telesného rámca, s dobrým mliečnym charakterom, správne uhlovanými zadnými končatinami a hlavne krásne utváranými vemenaми. Air má veľmi ľahké pôrody, čím je vhodný aj na jalovice.

DE 08/18

DEKO - RED P DBA-002

BK: A1A2 KK:

PŮVOD	NL000757315219		d.nar.: 19.09.2014
	DEBUTANT NL 0762769560	DAKKER-ET US 0065828007	OMAN OMAN
		Desire NL 0940538124	SUPERSTITION
	Janine 19 NL 092231381	SNOWMAN NL 0388965513	MANFRED JUSTICE-ET
	Janinepred NL 052201026	LAWN BOY P-RED	


RZM 126
RZE 119
RZFit 120
gRZG 131
Nadpriemerná plodnosť

Exteriér	RZE 119	88 100 112 124			
Vemeno	123				
Končatiny	102				
Telesná stavba	110				
Mliečny charakter	110				
Rámec	134	malý			veľký
Konštitúcia	112	slabá			silná
Hĺbka tela	105	plytká			hlboká
Mliečny typ	104	slabý			výrazný
Sklon panvy	98	zdvihnutá			zrazená
Šírka panvy	101	úzka			široká
Postoj zad. končatín	100	strmý			šabl'ovitý
Postoj zozadu	114	úzky			široký
Uhol sponky	100	plochý			strmý
Skóre končatín	94	nízke			vysoké
Predné upnutie vemena	99	slabé			výrazné
Zadná výška vemena	111	nízka			vysoká
Zadná šírka vemena	110	úzke			široké
Závesný väz	114	slabý			výrazný
Hĺbka vemena	110	hlboké			plytké
Rozmiestnenie pred. strukov	115	ďaleko			blízko
Rozmiestnenie zad. strukov	121	ďaleko			blízko
Dĺžka strukov	104	krátke			dlhé
Dcéry: 0 • Stáda: 0					

Mlieko RZM 126

DE 08/18	0 Dcér	spol.: 73%		
+1 084 Mkg	-0,03 T%	+43 Tkg	-0,01 B%	+36 Bkg

Fitnes

Pôrody: 103	Somatika: 104
Pôrody dcér: 104	Dojtitel'nosť 95
Plodnosť dcér: 104	Dlhovekosť: 113
Plodnosť býk: +3%	

Deko – býk s exelentným pôvodom, ktorý zaručí veľké, hlboké, konštitučne silné dojnice s výbornými širokými vemenaми a dobrými dlhými správne umiestnenými strukmi. Hlavnou prednosťou Deko je jeho nadpriemerná plodnosť nielen ako samotného býka, ale aj jeho dcér. Spolu s ľahkými pôrodmi a veľmi slušnou dlhovekosťou z neho robí komplexného exelentého genomického býka.

